

¡BIENVENIDO!

MARRIOTT

MARRIOTT



# FRONT DESK



# HABITACIONES

CONTAMOS CON UN TOTAL DE 210  
HABITACIONES

DIVIDIDAS EN:

- 174 HABITACIONES DE LUJO.
- 26 HABITACIONES EN PISO EJECUTIVO (PISO 5).
- 8 JUNIOR SUITES.
- 1 SUITE GOBERNADOR.
- 1 SUITE PRESIDENCIAL



# HABITACIONES DE LUJO

HABITACIÓN DELUXE SENCILLA



# HABITACIONES DE LUJO

HABITACIÓN DELUXE DOBLE





# HABITACIONES EJECUTIVAS

HABITACIÓN EJECUTIVA SENCILLA



# HABITACIONES EJECUTIVAS

HABITACIÓN EJECUTIVA DOBLE



# JR. SUITE

(PISO EJECUTIVO)





SUITE GOBERNADOR  
(PISO EJECUTIVO)



SUITE GOBERNADOR  
(PISO EJECUTIVO)

# SUITE GOBERNADOR

(PISO EJECUTIVO)



# SUITE PRESIDENCIAL

(PISO EJECUTIVO)



# SUITE PRESIDENCIAL

(PISO EJECUTIVO)

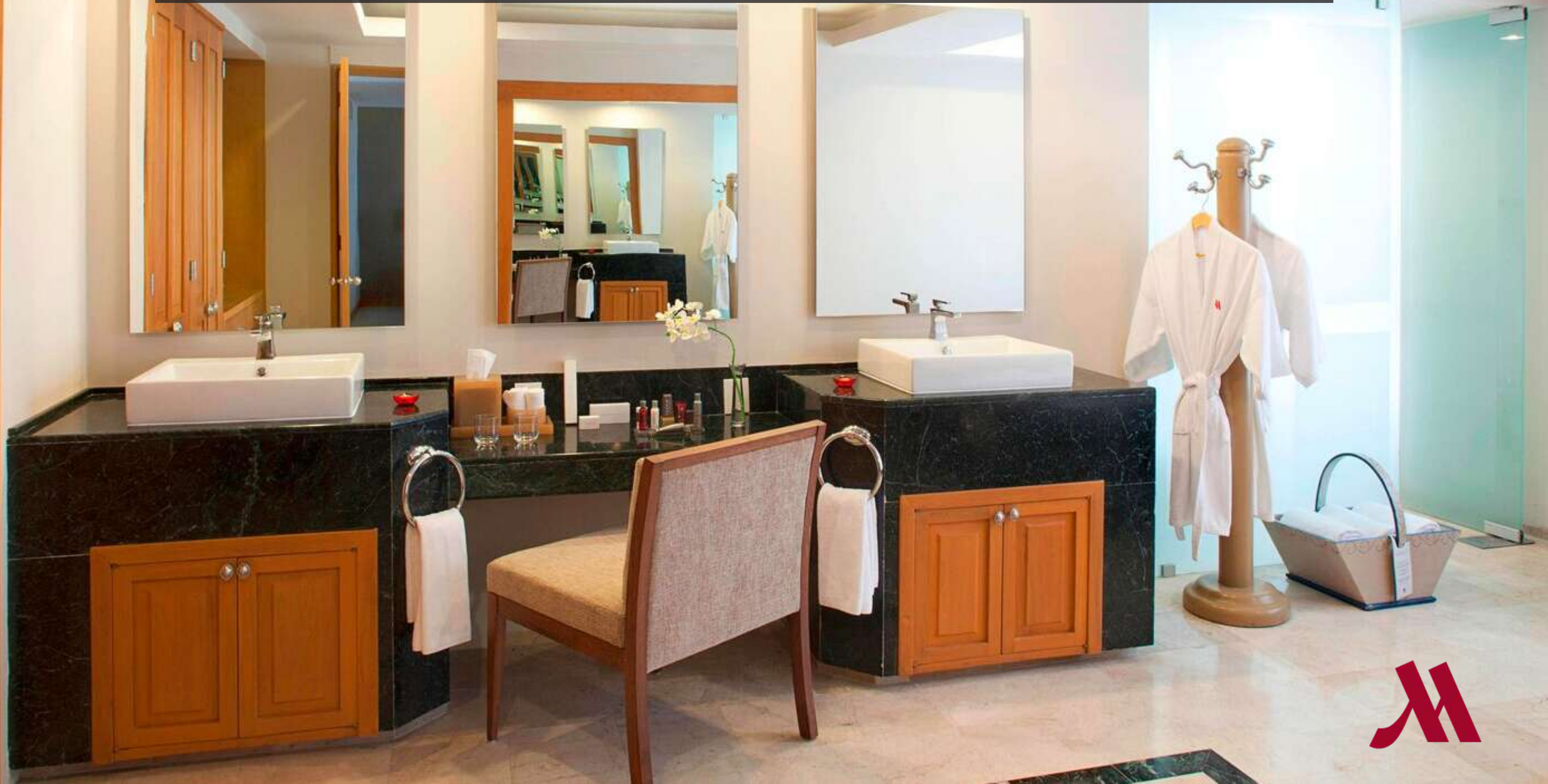




SUITE PRESIDENCIAL  
(PISO EJECUTIVO)

# SUITE PRESIDENCIAL

(PISO EJECUTIVO)





# SUITE PRESIDENCIAL

(PISO EJECUTIVO)



# SUITE PRESIDENCIAL

(PISO EJECUTIVO)





# SERVICIOS & AVENIDADES

# LOUNGE EJECUTIVO



# RESTAURANTE CONDIMENTO





# RESTAURANTE CONDIMENTO

HORARIO: 7:00 A 18:00 HRS.

ROOM SERVICE DE 7:00 A 23:00 HRS.

RESTAURANTE LA  
MANSIÓN



# RESTAURANTE LA MANSIÓN

HORARIO:

MARTES-SÁBADO 13:00 A 22:00HRS.

DOMINGO: 13:00 A 18:00 HRS.





# GREAT ROOM

HORARIO:  
LUNES-DOMINGO 15:00 A 23:00HRS.





# SERVICIOS ADICIONALES



FITNESS CENTER



BUSINESS CENTER

ALBERCA



SPA



SALÓN DE BELLEZA





AGENCIA DE VIAJES





# GRUPOS & EVENTOS





SALAS DE NEGOCIOS

# SALÓN MONTEBELLO



# SALÓN CHIAPAS



# TERRAZA






¡TE ESPERAMOS!

COMUNÍCATE CON NOSOTROS

Cel. (961) 617 7777

E-mail: <https://www.marriott.com/tgzmc>

Bldv. Belisario Domínguez 1195 Col, Sin Nombre, Santa Elena, 29060  
Tuxtla Gutiérrez, Chis.

 MARRIOTT